

Windows上安装OMSA

会玩服务器的小戴 戴尔中国服务 今天



Windows上同样可以安装OMSA软件哦，如果您没有配置iDRAC网络，又需要对硬件进行管理，可以在Windows下安装OMSA管理软件进行管理。



◆◆ 下载OMSA ◆◆

- 导航至 Dell.com/support 并选择服务器型号或输入服务编号。
- 选择 **Drivers & Downloads**（驱动程序和下载）
- 选择您系统的操作系统
- 关键字 **Server Administrator**
- 下载 **Dell EMC OpenManage Server Administrator** 管理的节点

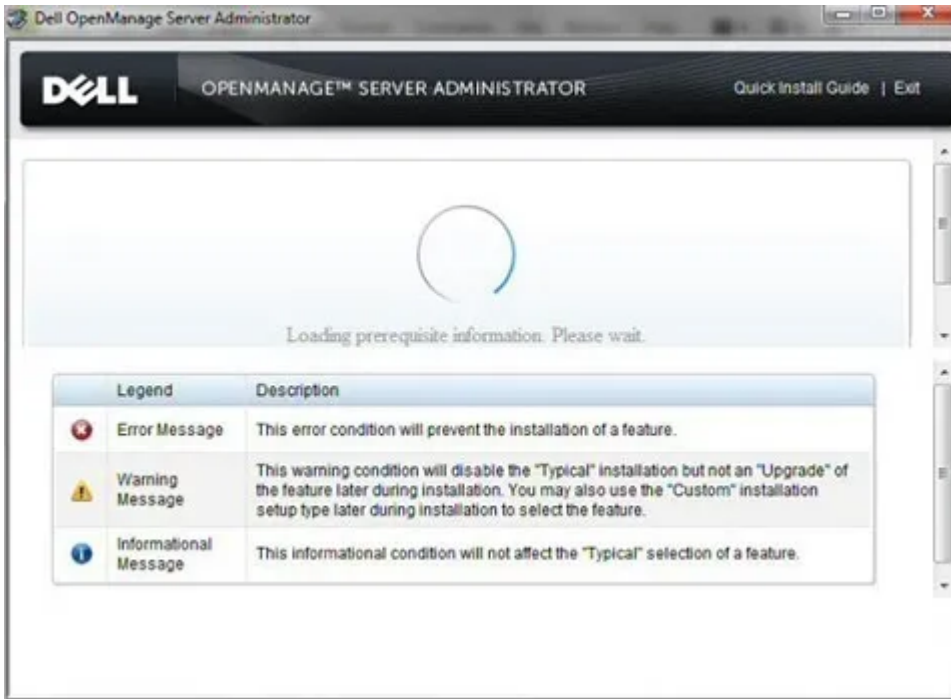
◆◆ 安装OMSA ◆◆

将下载的 Dell OpenManage Server Administrator 托管节点文件解压缩，默认解压缩位置为 C:\OpenManage。

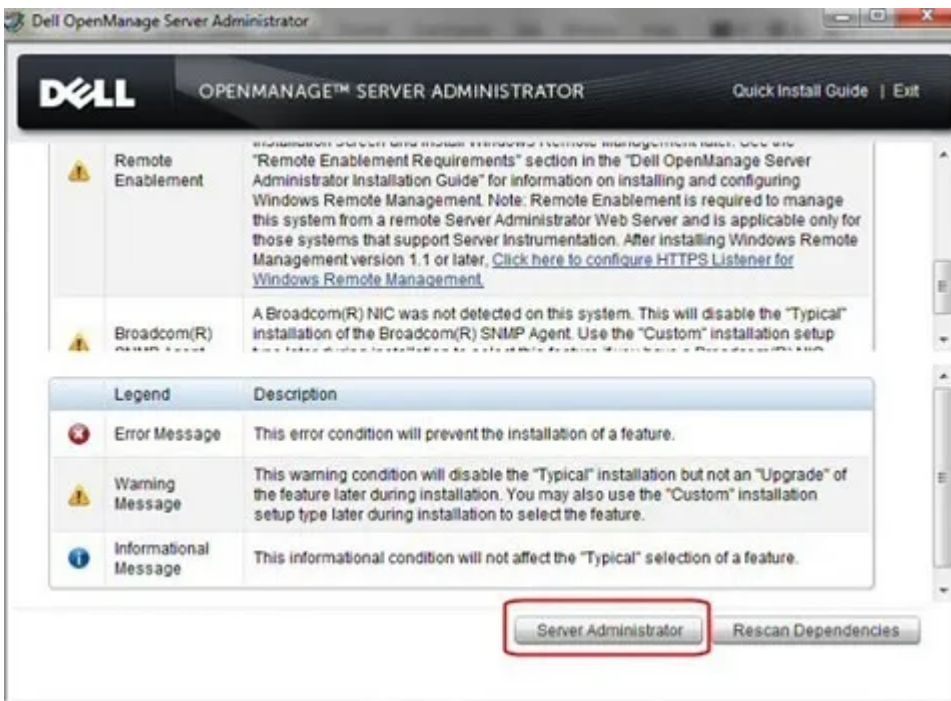
在解压缩后，请浏览至 C:\OpenManage\windows，然后运行 setup.exe，以便在要管理的服务器/主机上开始进行安装。

“Dell Open Manage Install”（Dell OpenManage安装）窗口出现，并提示您自行选择要安装的实用程序。

1 Dell OpenManage Server Administrator 前提条件状况屏幕随之显示，并对托管系统运行前提条件检查。



2 在继续安装之前解决所有错误和警告情况。准备好安装时，单击 Server Administrator。



3 Dell OpenManage Server Administrator向导随之出现，单击Next（下一步）。



4 接受许可协议，然后单击 **Next**（下一步）。



5 选择所需的安装类型：

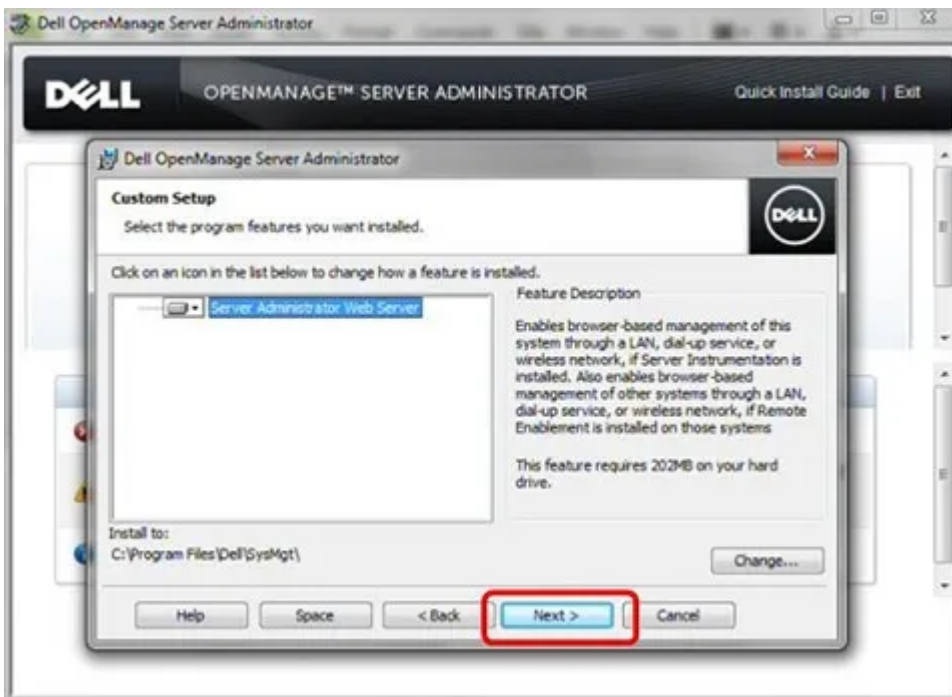
典型安装：安装程序的所有功能。

自定义安装：选择您想要安装的功能，然后选择安装目录。

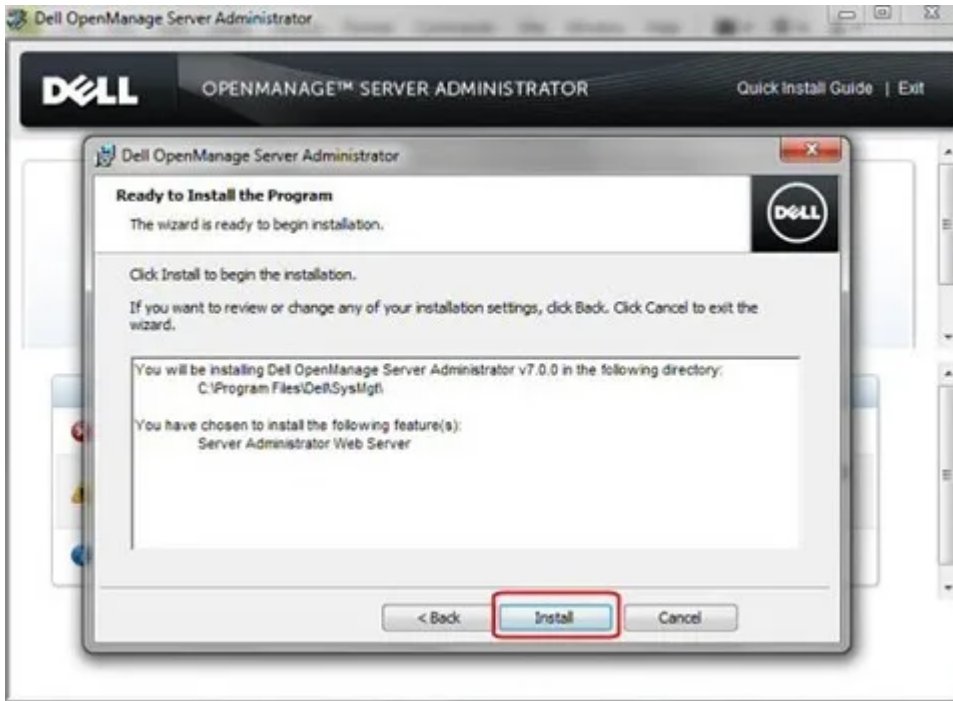


要执行自定义安装，请选择Custom（自定义）并单击Next（下一步）以继续。

6 选择要安装的功能，然后检查目标文件夹。准备就绪时继续单击 **Next**（下一步）。



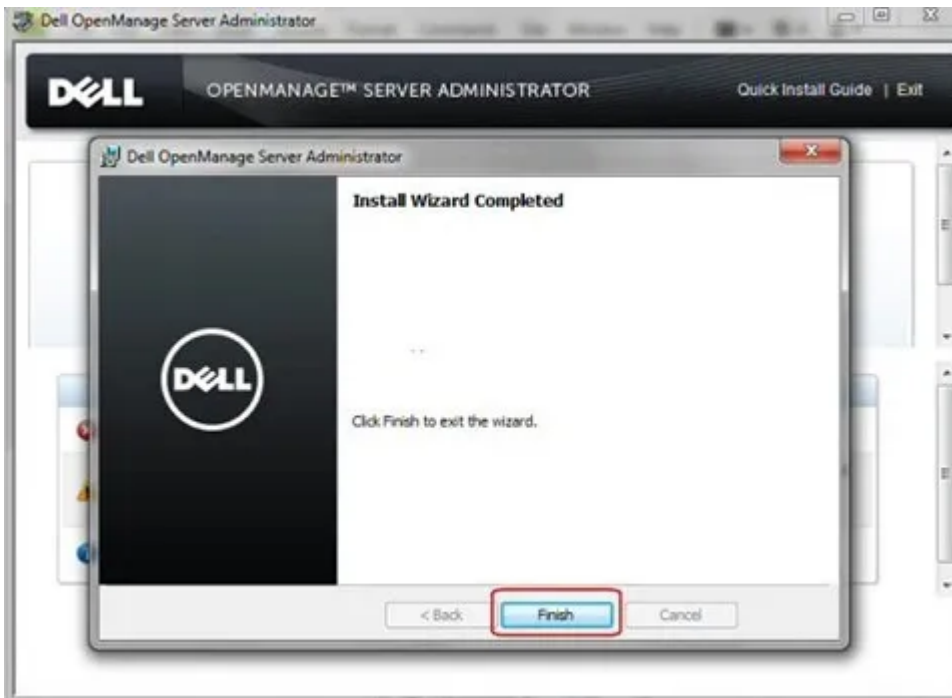
7 要开始安装，请单击**Install**（安装）。



8 开始安装。



9 当安装过程完成后，单击Finish（完成）退出安装程序。



◆◆ 登录 OMSA ◆◆

- ① 通过使用桌面上的图标，或者从与主机相同的网络上的任何计算机使用 Web 浏览器访问 Dell OpenManage Web 界面。
- ② 输入主机操作系统 IP，并且后跟 OMSA 开机自检编号 1311。
- ③ 启动 OpenManage Web 界面
(如 <https://192.168.1.100:1311>
或 <https://localhost:1311>)
(将 **192.168.1.100** 替换为您的主机服务器的 IP 地址)
- ④ 跳过任何证书错误，继续进行操作或向您的可信区域添加 IP。
- ⑤ 使用主机的本地管理员用户名和密码登录。

The screenshot shows the Dell EMC OpenManage Server Administrator (OMSA) interface. The top navigation bar includes the Dell EMC logo, 'OPENMANAGE™ SERVER ADMINISTRATOR', and links for 'Preferences', 'Support', 'About', and 'Log Out'. The left sidebar displays a tree view of system components, with 'Main System Chassis' expanded to show various hardware and software categories. The main content area is titled 'Health' and contains a table of system components with their respective severity levels.

Component	Severity
Instructions: Click the component to view its details.	
Batteries	✓
Fans	✓
Hardware Log	✓
Intrusion	✓
Memory	✓
Power Management	✓
Power Supplies	✗
Processors	✓
Removable Flash Media	✓
Temperatures	✓
Voltages	✓

End

OKB ID:SLN312492

◆ 更新服务器电源固件
◆ 服务器电源故障诊断
◆ 移除或更换电源



任何疑问可以[工作时间联系微信支持](#)

如需更多帮助，点击文末“[阅读原文](#)”访问知识库



点击在看，老板给小戴加🍷

[阅读原文](#)

